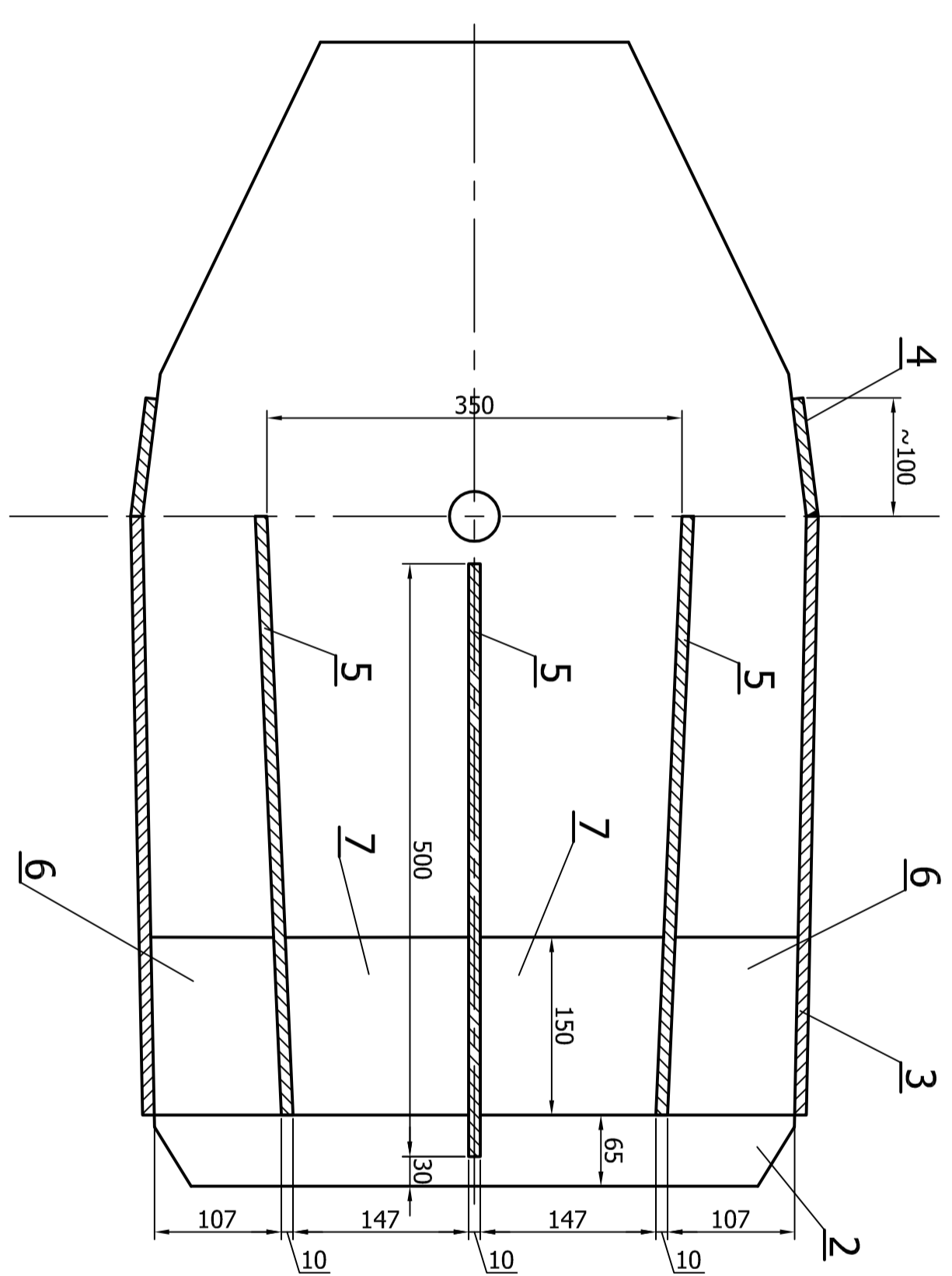
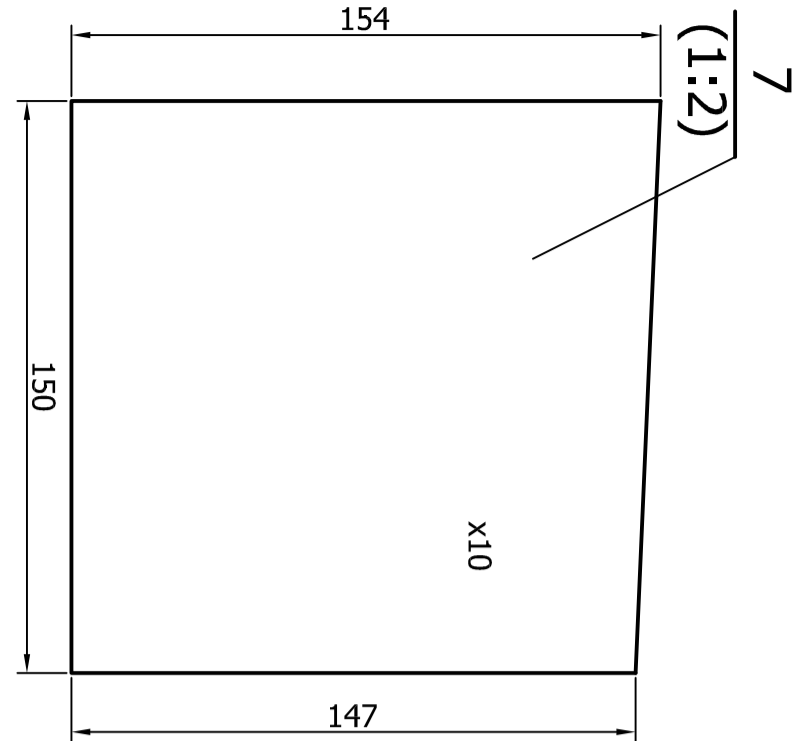
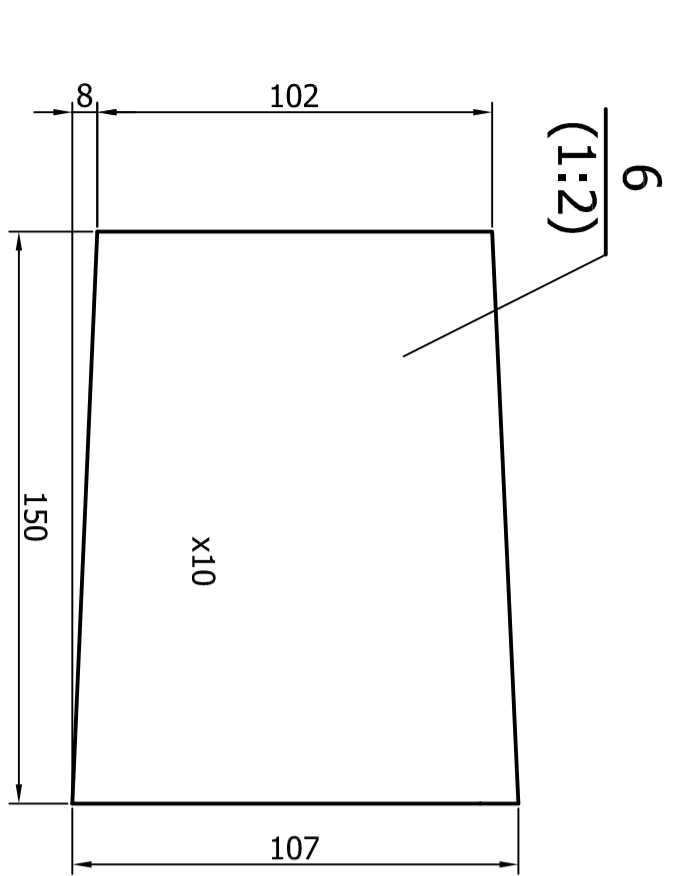
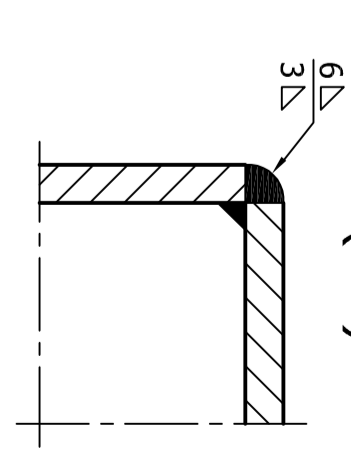


Szczegóły spawania blach
(1:1)



- Uwagi:
- Ostre krawędzie stępić.
 - Kryteria wykonania spoin w klasie D wg PN-ISO 5817:1997.
 - Wykonać badanie spoin: 100% badań VT wg PN-EN 970:1999, 100% badań PT wg PN-EN 571-1: 1999 poziom akceptacji 2x.

| Poz | Nazwa | II szt | Mat | Masa (kg) | Nr rys/Norma | Nr arch |
|-----|-------------------|--------|--------|-----------|--------------|---------|
| 7 | Błacha 10x150x154 | 2 | H13JIS | | | |
| 6 | Błacha 10x107x150 | 4 | H13JIS | | | |
| 5 | Błacha 10x500x680 | 3 | H13JIS | | | |
| 4 | Błacha 10x105x680 | 2 | H13JIS | | | |
| 3 | Błacha 10x500x680 | 2 | H13JIS | | | |
| 2 | Błacha 10x560x965 | 2 | H13JIS | | | |
| 1 | Płasta Ø80/Ø60x20 | 2 | P265GH | | | |

| Zmiana | Nr karty | Podpis | Data | Zmiana | Nr karty | Podpis | Data |
|---|----------|--------|------|---------------------------|----------|--------|------|
| ZESPÓŁ/CZĘŚĆ | | | | | | | |
| Dysza płytowa. | | | | | | | |
| Nr rysunku 01.002.08.022.000.1 | | | | | | | |
| Konstr. mgr inż. Robert Drogosz 01.2019 | | | | Nr ark. II. ark. | | | |
| Kreślił mgr inż. Robert Drogosz 01.2019 | | | | Nazwa DOS | | | |
| Sprawdz. mgr inż. J. Han | | | | | | | |
| Zawierdz. | | | | | | | |
| ELPOSERWIS | | | | Podziałka 1:5 | | | |
| POLANIEC | | | | Zastęp. rys. nr 2 - 02835 | | | |